

Государственный комитет по имуществу Республики Беларусь
Республиканское унитарное предприятие "Минское областное агентство по государственной
регистрации и земельному кадастру"
РЕЕСТР АДРЕСОВ РЕСПУБЛИКИ БЕЛАРУСЬ

ВЫПИСКА

Сведения об адресе

Адрес объекта: Республика Беларусь, Минская обл., Минский р-н, Крупицкий с/с, д. Каралино, ул. Лесная, 33

Вид объекта: земельный участок

Статус адреса: актуальный

Дата регистрации: 20.02.2018

Документы, являющиеся основанием для регистрации: Иной документ Открытое акционерное общество "Рапс" № 2822/22.01.2018 от 20.02.2018 : заявление о присвоении адреса

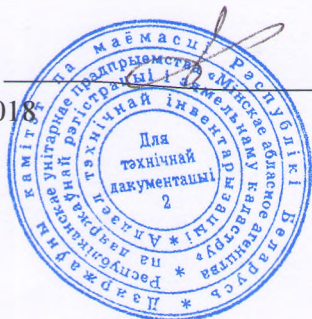
Состояние адреса: Адрес зарегистрирован

Иные сведения об адресе объекта: Кадастровый номер 623683905601000168

техник

Е.П. Дюкова

20.02.2018



Государственный комитет по имуществу Республики Беларусь
Республиканское унитарное предприятие "Минское областное агентство по государственной
регистрации и земельному кадастру"
РЕЕСТР АДРЕСОВ РЕСПУБЛИКИ БЕЛАРУСЬ

ВЫПИСКА

Сведения об адресе

Адрес объекта: 223014, Республика Беларусь, Минская обл., Минский р-н, Крупицкий с/с, д. Каралино, ул. Лесная, 33

Вид объекта: капитальное строение

Статус адреса: актуальный

Дата регистрации: 20.02.2018

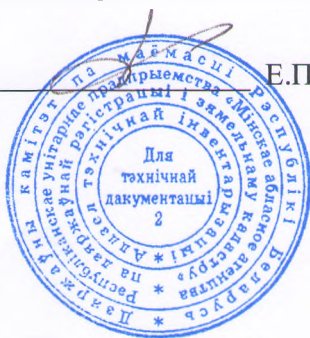
Документы, являющиеся основанием для регистрации: Иной документ Открытое акционерное общество "Рапс" № 2822/22.01.2018 от 20.02.2018 : заявление о присвоении адреса

Состояние адреса: Адрес зарегистрирован

Иные сведения об адресе объекта: Конюшня

техник _____ Е.П. Дюкова

20.02.2018



**РЕСПУБЛИКА БЕЛАРУСЬ
ЕДИНЫЙ ГОСУДАРСТВЕННЫЙ РЕГИСТР НЕДВИЖИМОГО
ИМУЩЕСТВА, ПРАВ НА НЕГО И СДЕЛОК С НИМ**

**Государственный комитет по имуществу Республики Беларусь
Республиканское унитарное предприятие "МИНСКОЕ ОБЛАСТНОЕ
АГЕНТСТВО ПО ГОСУДАРСТВЕННОЙ РЕГИСТРАЦИИ И
ЗЕМЕЛЬНОМУ КАДАСТРУ"**

**СВИДЕТЕЛЬСТВО (УДОСТОВЕРЕНИЕ) № 600/1152-8438
О ГОСУДАРСТВЕННОЙ РЕГИСТРАЦИИ**

По заявлению № 65286/17:1152 от 26 декабря 2017 года
в отношении **земельного участка** с кадастровым номером
623683905601000168, расположенного по адресу: Республика
Беларусь, Минская обл., Минский р-н, Крупицкий с/с, д. Каралино,
площадь - 0.2320 га, целевое назначение - Земельный участок для
обслуживания здания конюшни

произведена государственная регистрация:

1. создания земельного участка на основании выделения вновь образованного земельного участка;
2. возникновения права собственности Республики Беларусь на земельный участок, правообладатель - Республика Беларусь;
3. возникновения прав, ограничений (обременений) прав на земельный участок (право постоянного пользования), правообладатель - юридическое лицо, резидент Республики Беларусь Открытое акционерное общество "Рапс";
4. возникновения прав, ограничений (обременений) прав на земельный участок (ограничения (обременения) прав на земельные участки, расположенные в зонах санитарной охраны водных объектов, используемых для хозяйственно-питьевого водоснабжения, в зонах санитарной охраны в местах водозабора).

Приложения:

1. земельно-кадастровый план земельного участка

Примечания: Земельный участок имеет ограничения (обременения) прав в использовании земель. Виды ограничений (обременений) прав: земельные участки, расположенные в зонах санитарной охраны водных объектов, используемых для хозяйственно-питьевого водоснабжения, в зонах санитарной охраны в местах водозабора код - 2,7, площадь - 0.2320 га.

Свидетельство составлено 26 декабря 2017 года

Регистратор *Жидолович Анастасия Анатольевна 1152*

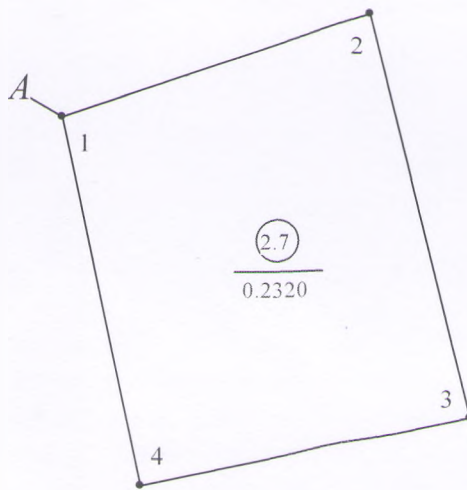


ЗЕМЕЛЬНО-КАДАСТРОВЫЙ ПЛАН ЗЕМЕЛЬНОГО УЧАСТКА

Кадастровый номер: **623683905601000168**
 Площадь участка: **0.2320 га**
 Адрес: **Республика Беларусь, Минская обл., Минский р-н, Крупичский с/с, д. Каралино**
 Целевое назначение: **Земельный участок для обслуживания здания конюшни**
 Категория земель: **Земли населенных пунктов, садоводческих товариществ, дачных кооперативов**
 Масштаб плана: **1:1000**



Номера точек	Меры линий, м
1-2	43.07
2-3	55.69
3-4	44.86
4-1	50.14



Прошито, пронумеровано, скреплено подписью и печатью
 (лист)
 Жидлович А.А.
 Фамилия И.О.

УСЛОВНЫЕ ОБОЗНАЧЕНИЯ

- код охранной зоны и ее площадь
- граница охранной зоны
- граница земельного участка
- точка поворота границы земельного участка

Сведения об организации, издавшей документ

Республиканское унитарное предприятие
 "МИНСКОЕ ОБЛАСТНОЕ АГЕНТСТВО ПО
 ГОСУДАРСТВЕННОЙ РЕГИСТРАЦИИ И
 ЗЕМЕЛЬНОМУ КАДАСТРУ"

регистратор недвижимости

Жидлович А.А. 26.12.2017

ОПИСАНИЕ СМЕЖНЫХ ЗЕМЕЛЬ

От точки	До точки	Кадастровый блок и номер смежного земельного участка
А	А	Зарегистрированные земельные участки отсутствуют



РЕСПУБЛИКА БЕЛАРУСЬ
ЕДИНЫЙ ГОСУДАРСТВЕННЫЙ РЕГИСТР НЕДВИЖИМОГО
ИМУЩЕСТВА, ПРАВ НА НЕГО И СДЕЛОК С НИМ

Государственный комитет по имуществу Республики Беларусь
Республиканское унитарное предприятие "МИНСКОЕ ОБЛАСТНОЕ
АГЕНТСТВО ПО ГОСУДАРСТВЕННОЙ РЕГИСТРАЦИИ И
ЗЕМЕЛЬНОМУ КАДАСТРУ"

СВИДЕТЕЛЬСТВО (УДОСТОВЕРЕНИЕ) № 600/1152-8732
О ГОСУДАРСТВЕННОЙ РЕГИСТРАЦИИ

По заявлению № 12400/18:1152 от 19 марта 2018 года
в отношении **капитального строения** с инвентарным номером
600/С-160205, расположенного по адресу: Республика Беларусь,
Минская обл., Минский р-н, Крупицкий с/с, д. Каралино, ул. Лесная,
33, площадь - 379.7 кв.м., назначение - Здание неустановленного
назначения, наименование - Конюшня

произведена государственная регистрация:

1. создания эксплуатируемого капитального строения;
2. возникновения права собственности на капитальное
строение, правообладатель - юридическое лицо, резидент Республики
Беларусь Открытое акционерное общество "Рапс".

Приложения: нет

Примечания: нет

Свидетельство составлено 20 марта 2018 года

Регистратор *Жидолович Анастасия Анатольевна 1152*



ГОСУДАРСТВЕННЫЙ КОМИТЕТ ПО ИМУЩЕСТВУ РЕСПУБЛИКИ БЕЛАРУСЬ

ТЕХНИЧЕСКИЙ ПАСПОРТ

на здание

Республиканское унитарное предприятие "Минское областное агентство по государственной регистрации и земельному кадастру"

(наименование организации по государственной регистрации недвижимого имущества, прав на него и сделок с ним)

Наименование: конюшня

Назначение: 29999 - Здание неустановленного назначения

Инвентарный номер: 600/С- 160205

Адрес: 223014, Республика Беларусь, Минская обл., Минский р-н, Крупицкий с/с, д. Каралино, ул. Лесная, 33

Составлен по состоянию на: 19.02.2018

Составил	<u>20.02.2018г.</u>	<u>[Подпись]</u>	<u>Н.Р. Корунная</u>
	(дата)	(подпись)	(инициалы, фамилия)
Проверил	<u>23.02.2018г.</u>	<u>[Подпись]</u>	<u>Ф.Б. Фёдорова</u>
	(дата)	(подпись)	(инициалы, фамилия)
Уполномоченное должностное лицо	<u>23.02.2018г.</u>	<u>[Подпись]</u>	<u>Ф.Б. Фёдорова</u>
	(дата)	(подпись)	(инициалы, фамилия)

Отметки



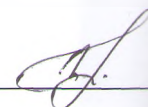
1. Общие сведения о здании

1. Кадастровый номер земельного участка	623683905601000168 (0.2320)
2. Литер	A1/кп
3. Количество надземных этажей, шт.	1
4. Количество подземных этажей, шт.	-
5. Год постройки (дата приемки в эксплуатацию)	1976
6. Год реконструкции	-
7. Физический износ, %	33
8. Объем здания, куб.м	1210
9. Наружная площадь, кв.м.	423
10. Общая площадь здания, кв.м	379.7
11. Нормируемая площадь здания, кв.м	-
12. Количество нежилых изолированных помещений, шт.	0
13. Общая площадь нежилых изолированных помещений, кв.м	-
14. Нормируемая площадь нежилых изолированных помещений, кв.м	-
15. Количество жилых изолированных помещений (квартир), шт.	0
16. Жилая площадь жилого дома (общежития, жилого здания специального назначения), кв.м	-
17. Общая площадь жилых помещений (квартир) жилого дома, кв.м	-
18. Общая площадь квартир по СНБ, кв.м	-
19. Общая площадь жилых помещений общежития, жилого здания специального назначения, кв.м	-
20. Общая площадь помещений общежития, жилого здания специального назначения, кв.м	-
21. Площадь балконов, лоджий, террас и т.п., без учета коэффициентов, кв.м	-
22. Площадь балконов, лоджий, террас и т.п. жилых помещений с учетом коэффициентов, кв.м	-
23. Количество машино-мест, шт.	0
24. Площадь машино-мест, кв.м	-

2. Сведения о стоимости

Вид стоимости	Дата определения (год уровня цен)	Стоимость, руб.	Документ о стоимости
1	2	3	4
Первоначальная (переоцененная) стоимость	-	17847.00	справка ОАО «Рапс» от 09.01.2018 № 1-5/22

Подпись исполнителя



3. Распределение помещений и их площадей

3.1. По жилым помещениям

Наименование	Распределение квартир по числу комнат							Жилые помещения в общежитиях	Жилые помещения в жилых зданиях специального назначения	Иные жилые помещения	Всего
	однокомнатные	двухкомнатные	трехкомнатные	четырёхкомнатные	пятикомнатные	более пяти комнат	Итого				
1	2	3	4	5	6	7	8	9	10	11	12
Количество жилых помещений (квартир), шт.	-	-	-	-	-	-	-	-	-	-	-
Количество жилых комнат, шт.	-	-	-	-	-	-	-	-	-	-	-
Жилая площадь, кв. м	-	-	-	-	-	-	-	-	-	-	-
Общая площадь жилых помещений (квартир) жилого дома, кв. м	-	-	-	-	-	-	-	-	-	-	-
Общая площадь жилых помещений общежития (жилого здания специального назначения), кв.м	-	-	-	-	-	-	-	-	-	-	-
Общая площадь квартир по СНБ, кв. м	-	-	-	-	-	-	-	-	-	-	-
Общая площадь здания, кв. м	-	-	-	-	-	-	-	-	-	-	-

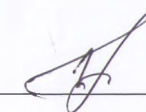
3.2. По нежилым помещениям

Назначение	неуст.	Всего
1	2	3
Нормируемая площадь, кв. м		
Общая площадь, кв.м	379.7	379.7

3.3. Благоустройство жилых помещений

Наименование показателя	Отопление				Водопровод	Канализация		Горячее водоснабжение	Ванны (души)	Газ (газоснабжение)	Напольные электроплиты (варочные панели)
	Печное	Центральное		Местная							
		от ТЭЦ или групповой (районной) котельной	от индивидуальных отопительных устройств на _____			Центральная (уличная)					
1	2	3	4	5	6	7	8	9	10	11	
Количество изолированных жилых помещений (квартир), шт.	-	-	-	-	-	-	-	-	-	-	-
Общая площадь жилых помещений, кв. м	-	-	-	-	-	-	-	-	-	-	-

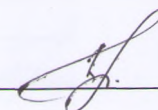
Подпись исполнителя



4. Техническое описание

4.1 Техническое описание здания

№ п/п	Наименование конструктивных элементов и инженерных систем	Описание конструктивных элементов и инженерных систем
1	2	3
1	Фундамент	Железобетон
2	Наружные стены	Панели железобетонные, Кирпичи
3	Внутренние стены	-
4	Перегородки	Панели железобетонные, Кирпичи
5	Перекрытия	Дерево
6	Крыша (кровля)	Асбестоцементный волнистый лист
7	Полы	Бетон
8	Окна	Деревянные изделия
9	Двери, ворота	Деревянные изделия
10	Отделочные работы:	-
10.1	наружная отделка стен	-
10.2	внутренняя отделка	-
11	Инженерные системы:	-
11.1	отопление	-
11.2	водопровод и канализация:	-
11.2.1	холодное водоснабжение	-
11.2.2	канализация	-
11.2.3	горячее водоснабжение	-
11.2.4	ванны, душ	-
11.3	система электрооборудования:	-
11.3.1	электроснабжение	Централизованная система
11.3.2	подключение электроплит	-
11.4	газоснабжение	-
11.5	вентиляция	-
11.6	мусоропровод	-
11.7	лифты	-
11.8	иные	-
12	Прочие	-



4.2 Техническое описание основных строений, их составных элементов и принадлежностей

Литер	Наименование	Год постройки (дата приемки в эксплуатацию)	Износ, %*	Площадь, кв.м**	Объем, куб.м	Описание конструктивных элементов и инженерных систем***															
						Фундамент	Стены	Перегородки	Перекрытия	Крыша	Полы	Окна	Двери и ворота	Отделка	Отопление	Водопровод	Канализация	Электро- снабжение	Газо- снабжение	Иные	Прочие
1	2	3	4	5	6	7	8	9	10	11	12	13	14	15	16	17	18	19	20	21	22
A1/кп	конюшня	1976	33	423	1210	-	-	-	-	-	-	-	-	-	-	-	-	-	-	-	-

* Для незавершенных строений указывается готовность, %.

** Указывается наружная площадь, а в отношении погребов и т.п. – площадь по внутреннему периметру.

*** По основному строению описание конструктивных элементов и инженерных систем в данной таблице не приводится.

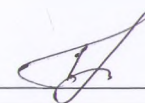
При внесении сведений по сооружениям графы 5 – 22 объединяются.

Примечание: технические характеристики строения даны на 26.05.2017г.

Количество страниц технического паспорта : 5

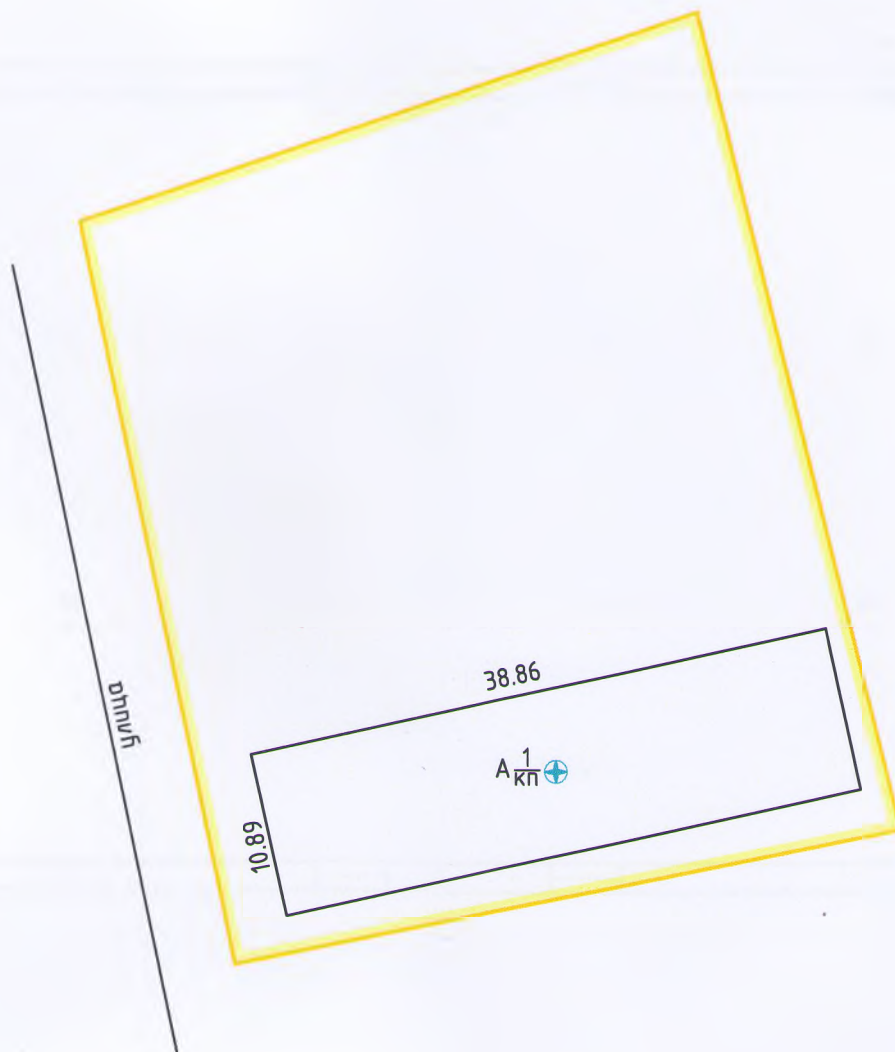
Приложение: 1. Ситуационный план на 1 л.; 2. поэтажные планы на 1 л.

Подпись исполнителя



Ситуационный план

Приложение 1

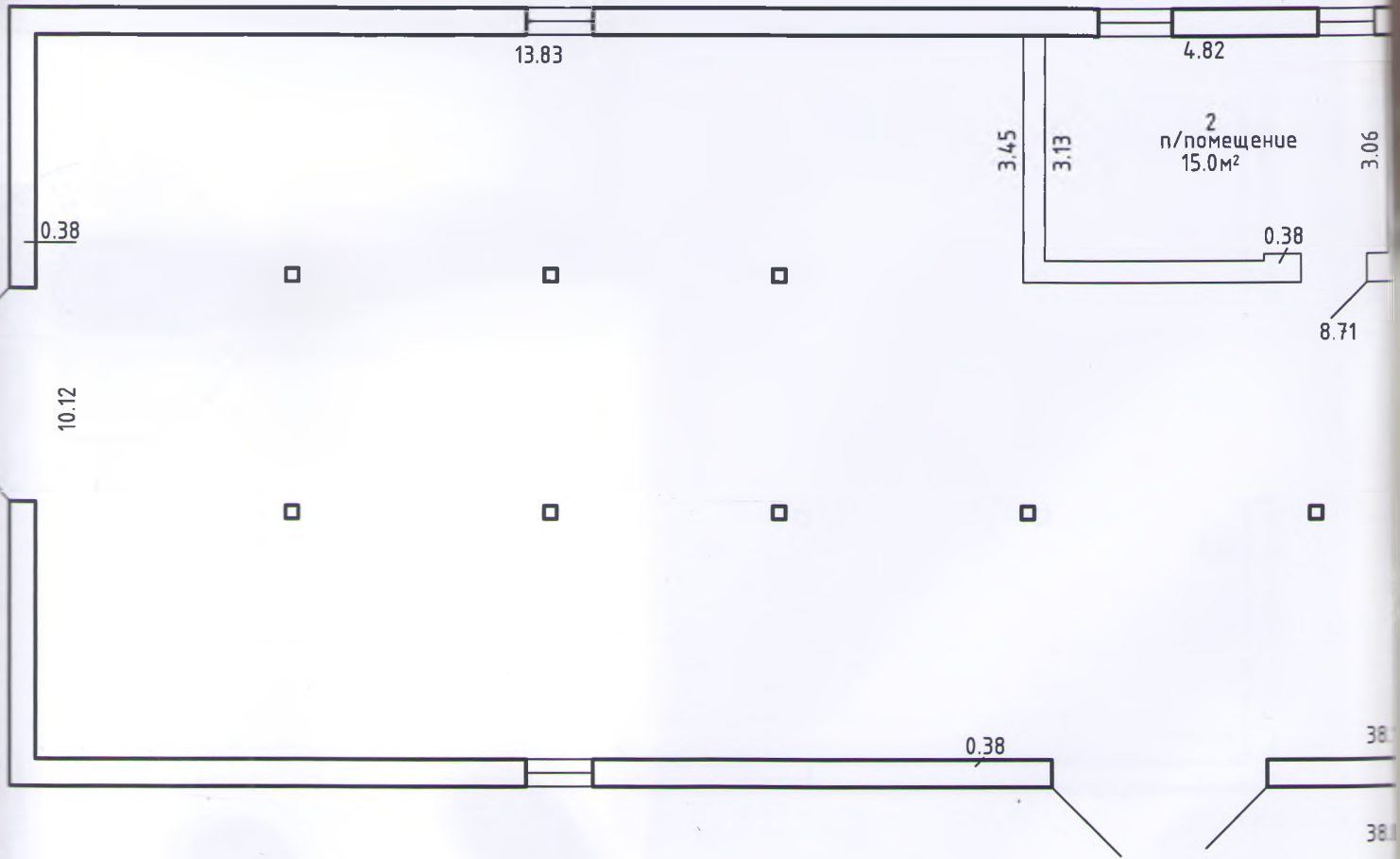


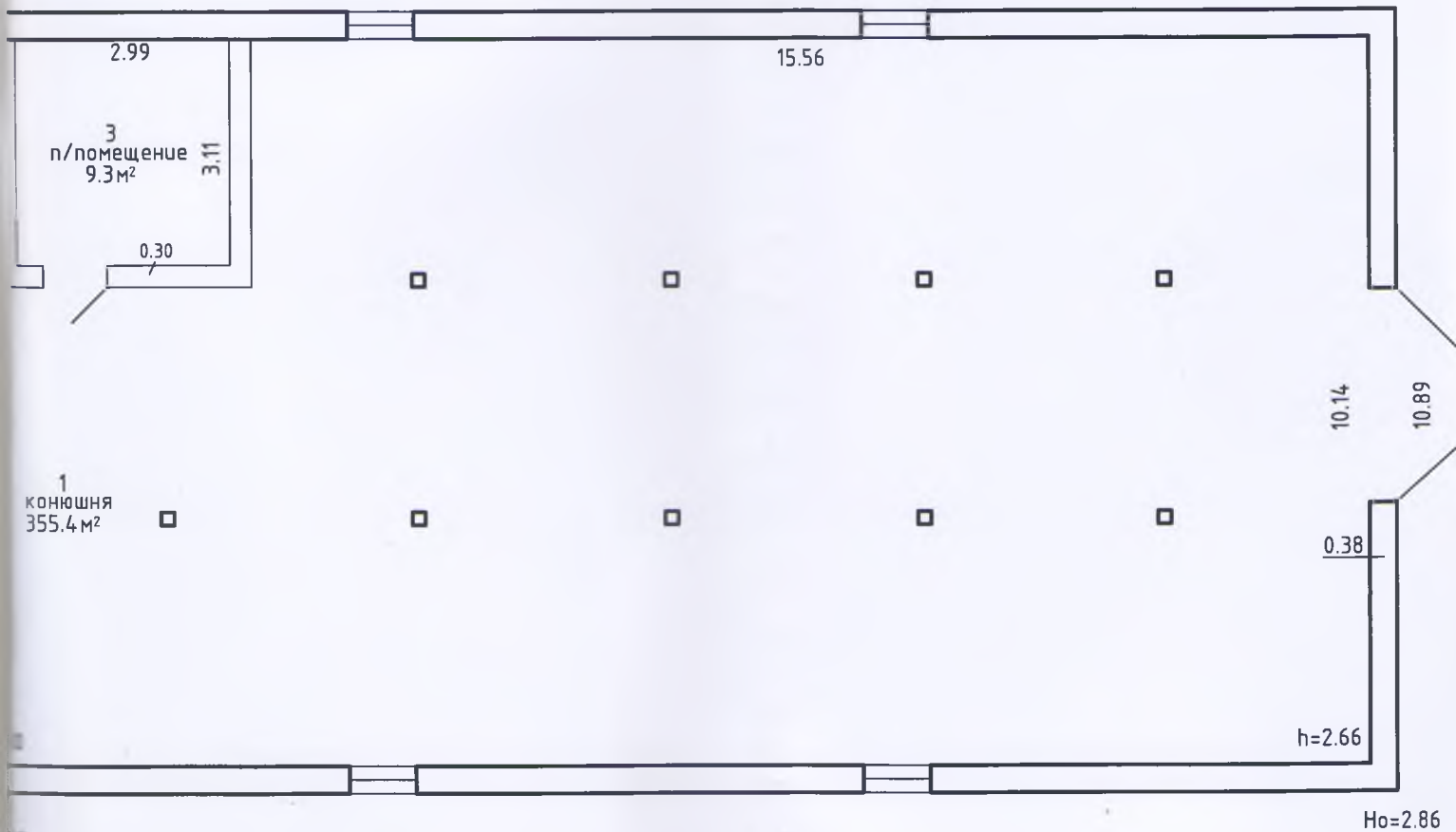
УСЛОВНЫЕ ОБОЗНАЧЕНИЯ

л/л, 1,2	литера строений
---	линии контуров строения
—	линия границы земельного участка
+	точка геокода

РУП "Минское областное агентство по государственной регистрации и земельному кадастру"			
конюшня			
223014, Республика Беларусь, Минская обл., Минский р-н, Крупицкий с/с, д. Каралино, ул. Лесная, 33			
Система координат: местная			
Составлен по состоянию на: 19.02.2018г.			
Масштаб	Лист-1	Листов-1	Стр.-3
1:500	Инициалы, Фамилия	Подпись	Дата
Составил	Н.Р.Корунная	<i>[Signature]</i>	20.02.2018
Изготовил	Н.Р.Корунная	<i>[Signature]</i>	20.02.2018
Проверил	Ф.Б.Фёдорова	<i>[Signature]</i>	23.02.2018

Поэтажный план
Этаж 1





РУП "Минское областное агентство по государственной регистрации и земельному кадастру"			
конюшня			
223014, Республика Беларусь, Минская обл., Минский р-н, Крупницкий с/с, д. Каралино, ул. Лесная, 33			
Литер - А1/кп	Секция(подъезд)-	Этаж: 1	
Составлен по состоянию на: 19.02.2018г.			
Масштаб	Лист- 1	Листов- 1	Стр.-4
1:100	Инициалы,Фамилия	Подпись	Дата
Составил	Н.Р.Корунная	<i>[Signature]</i>	20.02.2018
Изготовил	Н.Р.Корунная	<i>[Signature]</i>	20.02.2018
Проверил	Ф.Б.Фёдорова	<i>[Signature]</i>	23.02.2018